

# LICEO SCIENTIFICO CON CURVATURA BIOMEDICA



**LICEO SCIENTIFICO**  
"FULCIERI PAULUCCI DI CALBOLI" - FORLÌ

VIA ALDO MORO, 13 FORLÌ FC  
TEL. 0543 63095  
[WWW.LICEOCALBOLI.EDU.IT](http://WWW.LICEOCALBOLI.EDU.IT)



# LICEO SCIENTIFICO CON CURVATURA BIOMEDICA

Dall'anno scolastico 2025-26 l'offerta formativa del Liceo Scientifico include anche l'indirizzo **"Liceo Scientifico con curvatura biomedica"** per gli studenti che intendano **approfondire le proprie conoscenze e competenze in ambito sanitario** e finalizzare i propri **interessi verso studi universitari in ambito medico, biologico, biotecnologico e dell'ingegneria biomedica**.

Il **Liceo Scientifico con curvatura biomedica** è un progetto didattico innovativo volto ad **ampliare le competenze relative alle discipline delle scienze sperimentali** pur mantenendo inalterata

la preparazione liceale in ambito umanistico e fisico-matematico.

Il percorso prevede il **potenziamento delle discipline scientifiche e chimiche attinenti all'area medica, come l'Anatomia, la Fisiologia, la Biologia molecolare, la Biochimica, la Microbiologia**. Nel triennio l'offerta formativa si arricchisce con **lezioni tenute dai medici esperti esterni** individuati dall'Ordine dei Medici Chirurghi ed Odontoiatri di Forlì-Cesena, **percorso già sperimentato nell'istituto con il progetto nazionale "Biologia con curvatura Biomedica"**, che confluisce ora in tale indirizzo.

## 1. FINALITÀ

**POTENZIARE** le conoscenze e le competenze in ambito biologico-sanitario al fine di fornire una solida preparazione, utile ad affrontare i test di ammissione e a migliorare l'approccio metodologico nell'ingresso ai corsi universitari specifici;

**SPERIMENTARE** nei laboratori della scuola (Biologia e Chimica) e nelle strutture sanitarie al fine di simulare la metodologia della ricerca scientifica, per conoscere gli ambienti lavorativi e interagire con le figure professionali specifiche;

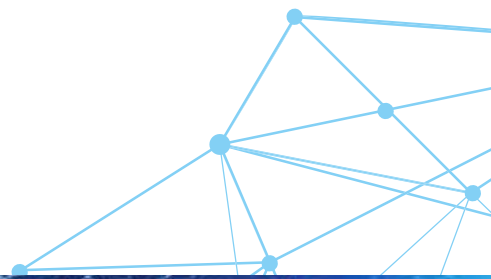
**ORIENTARE** al fine di guidare gli studenti ad un'autonoma e consapevole scelta del percorso universitario, utilizzando la didattica orientativa a cui concorreranno tutte le discipline in un'ottica di interdisciplinarietà;

**EDUCARE** alle buone pratiche per l'integrità del benessere psicofisico della persona e della collettività, alle strategie per la riduzione dell'impatto ambientale di origine antropica correlate al mantenimento della salute pubblica, in linea con le indicazioni dell'OMS.



## 2. ORARIO SETTIMANALE

Attività e insegnamenti	Classe				
	I	II	III	IV	V
Lingua e letteratura italiana	4	4	4	4	4
Lingua e cultura latina	3	3	3	3	3
Lingua e cultura straniera	3	3	3	3	3
Storia e Geografia	3	3	-	-	-
Storia	-	-	2	2	2
Filosofia	-	-	3	3	3
Matematica	5	5	4	4	4
Fisica	2	2	3	3	3
Scienze naturali*	3	3	4	4	4
Disegno e storia dell'arte	2	2	2	2	2
Scienze motorie e sportive	2	2	2	2	2
Religione / Att. alternative	1	1	1	1	1
<b>Totale</b>	<b>28</b>	<b>28</b>	<b>31</b>	<b>31</b>	<b>31</b>





### 3. CARATTERISTICHE DEL PERCORSO SPERIMENTALE NAZIONALE BIOLOGIA CON CURVATURA BIOMEDICA

Il Liceo F.P. di Calboli è tra gli istituti individuati tramite Avviso Pubblico promosso dal MIM, Direzione generale degli ordinamenti scolastici, a sperimentare dall'anno scolastico 2018-2019 il percorso di potenziamento e orientamento **“Biologia con curvatura biomedica”**, nell'arco del triennio, che dall'anno scolastico 2025-2026 il D.M. n. 180 del 05.09.2024 ha riconosciuto come **Sperimentazione nazionale**. La prospettiva della sperimentazione è quella di privilegiare una didattica laboratoriale, mirata a favorire l'acquisizione di un metodo di indagine e di ricerca osservativo e sperimentale per una comprensione approfondita della realtà scientifica dell'ambito medico-sanitario.

**Questo percorso nazionale rientra nel secondo biennio e quinto anno del Liceo Scientifico con curvatura biomedica e prevede, per ogni annualità:**

- 20 ore di lezione dei Medici in orario curricolare;
- 10 ore di attività laboratoriali pomeridiane “sul campo”, presso strutture sanitarie, ospedali, laboratori di analisi individuati dall'Ordine dei Medici Chirurghi e degli Odontoiatri provinciale;
- 20 ore di lezione dei docenti in orario curricolare.

### 4. ORARIO SETTIMANALE DELLE LEZIONI

L'orario settimanale è articolato su sei giorni settimanali,

- al biennio: con quattro mattine da 5 ore e due da 4 ore
- al triennio: con sei mattine da 5 ore e una mattina da 6 ore

### 5. PERCORSI DI FORMAZIONE SCUOLA-LAVORO NEL TRIENNIO

Nel corso del triennio le attività di F.S.L. si svolgeranno in ambito medico-sanitario e informatico. Le prime sono riconducibili al Percorso sperimentale nazionale biologia con curvatura biomedica, le seconde riguardano applicazioni informatiche in ambito biomedico, come ad esempio programmi di modellazione tridimensionale, della stampante 3D e la Bioinformatica.

Il Liceo scientifico con curvatura biomedica viene attuato nell'indirizzo di studi di Liceo scientifico nell'ambito dell'autonomia riconosciuta alle scuole dall'art. 10 del DPR 89/2010.